

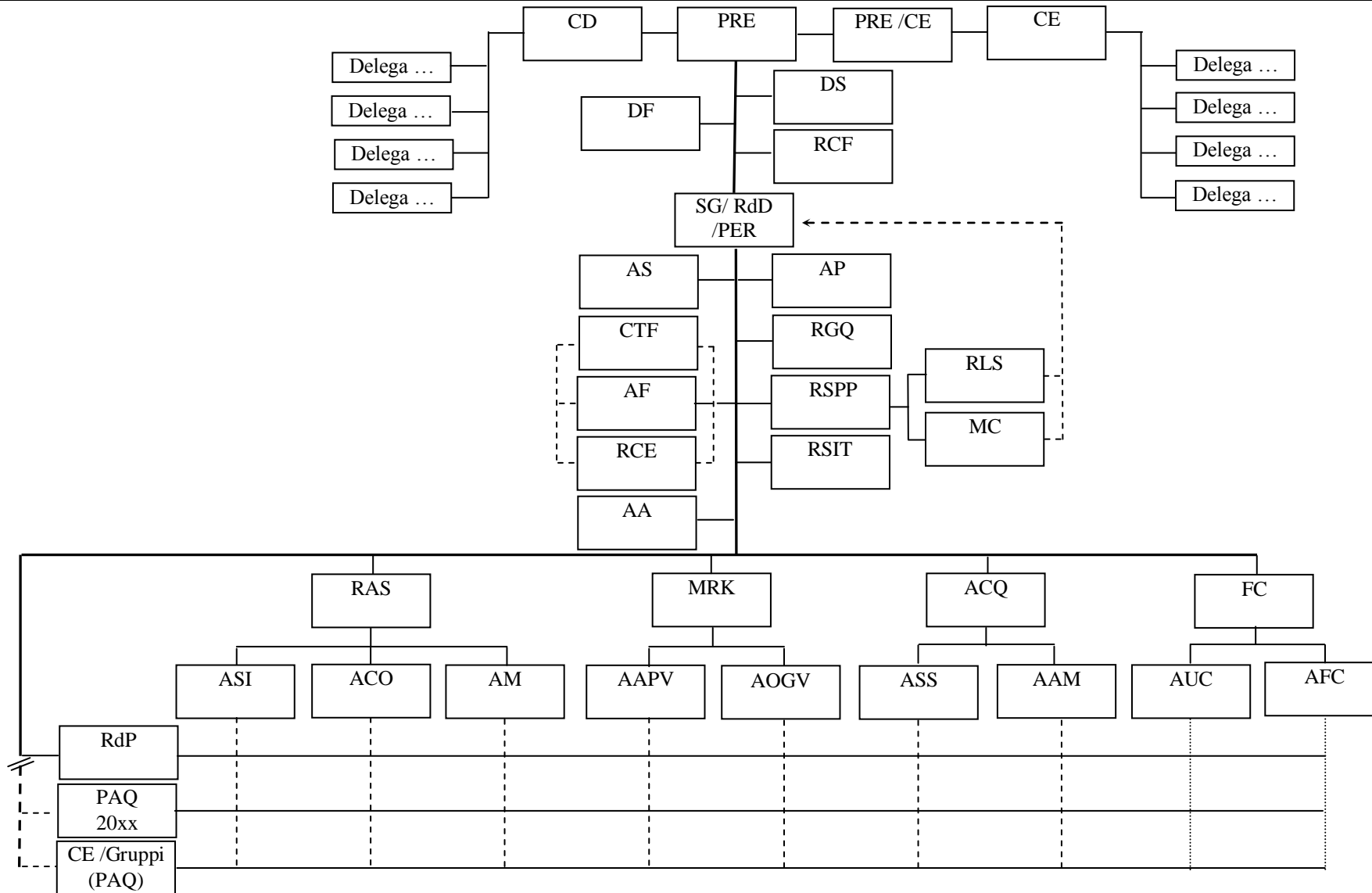


# ORGANIGRAMMA

Allegato 2 alla sez. 5

13/11/2012

Pagina 1 di 2





## ORGANIGRAMMA

Allegato 2 alla sez. 5

13/11/2012

Pagina 2 di 2

### Legenda:

PRE	Presidente (Alta Direzione)	CD	Consiglio Direttivo
DS	Direttore Sanitario	RCG	Responsabile Comunicazione Filoverde
SG	Segretario Generale	RdD	Rappresentante della Direzione per la Qualità
AS	Addetta alla Segreteria di Direzione	PER	Responsabile del Personale
DF	Direttore Scuola di Formazione	CTF	Coordinatore Tecnico della Scuola di Formazione
AF	Addetta alla Formazione	RCE	Responsabile Corsi Esterni
RSPP	Responsabile del Servizio Prevenzione e Protezione	MC	Medico Competente
RLS	Rappresentante dei Lavoratori per la Sicurezza	RSIT	Responsabile dei Servizi Informatici e Tecnologici
CE	Commissione Esecutiva	RAS	Responsabile Area Servizi
ASI	Addetti ai Servizi Istituzionali	ACO	Addetto alla Centrale Operativa
AM	Addetto agli Automezzi	MRK	Responsabile Marketing, Assistenza e Promozione del Volontariato
AAPV	Addetto all'Assistenza e Promozione del Volontariato	AOGV	Addetto all'Organizzazione e Gestione del Volontariato
AA	Addetto all'Anagrafica	ACQ	Responsabile degli Approvvigionamenti
AAM	Addetto agli Acquisti e alle Manutenzioni	ASS	Addetto ai Servizi Sanitari
FC	Responsabile Finanza e Controllo	AFC	Addetto alla Finanza e Controllo
AUC	Addetto Utenti / Clienti	AP	Addetto al Personale
RdP	Responsabile di Processo	PAQ	Piano della Qualità / Progetti di miglioramento
Gruppi	Donatori, Coro, Podisti, Protezione C., ecc...		
-----	Linee di comunicazione e informazione	—	Linee di responsabilità